

# *Eléments Statistiques*

**C.R.P.E.**  
**EXTERNE PUBLIC**



<u>C.R.P.E. EXTERNE PUBLIC</u>	HOMMES	%	FEMMES	%	TOTAL
<b>Inscrits</b>	<b>647</b>	<b>17,30</b>	<b>3092</b>	<b>82,70</b>	<b>3739</b>
<b>Présents</b>	<b>275</b>	<b>14,72</b>	<b>1593</b>	<b>85,28</b>	<b>1868</b>
<b>Admissibles</b>	<b>78</b>	<b>12,20</b>	<b>561</b>	<b>87,80</b>	<b>639</b>
<b>Admis définitivement</b>	<b>34</b>	<b>12,23</b>	<b>244</b>	<b>87,77</b>	<b>278</b>
Inscrits sur la liste complémentaire	<b>11</b>	<b>12,22</b>	<b>79</b>	<b>87,78</b>	<b>90</b>

\*Les postes non pourvus dans le cadre du concours spécial langue régionale ont été attribués aux candidats de la liste complémentaire du concours externe.

<b>Nombre de postes mis au concours</b>	<b>278</b>
---	------------

**SITUATIONS ANTERIEURES  
DES CANDIDATS ADMIS DEFINITIVEMENT**

SITUATIONS ANTERIEURES	NOMBRE
Etudiant	<b>58</b>
Elève I.U.F.M.	<b>134</b>
Elève ENS	<b>/</b>
Enseignant titulaire Education Nationale	<b>2</b>
Agent non titulaire Education Nationale	<b>30</b>
Contrat de droit privé Education Nationale	<b>1</b>
Agent Fonction Publique Hospitalière	<b>1</b>
Agent Fonction Publique Territoriale	<b>1</b>
Agent Fonction Publique Etat	<b>1</b>
Hors Fonction Publique	<b>25</b>
Sans emploi	<b>25</b>
<b>TOTAL</b>	<b>278</b>

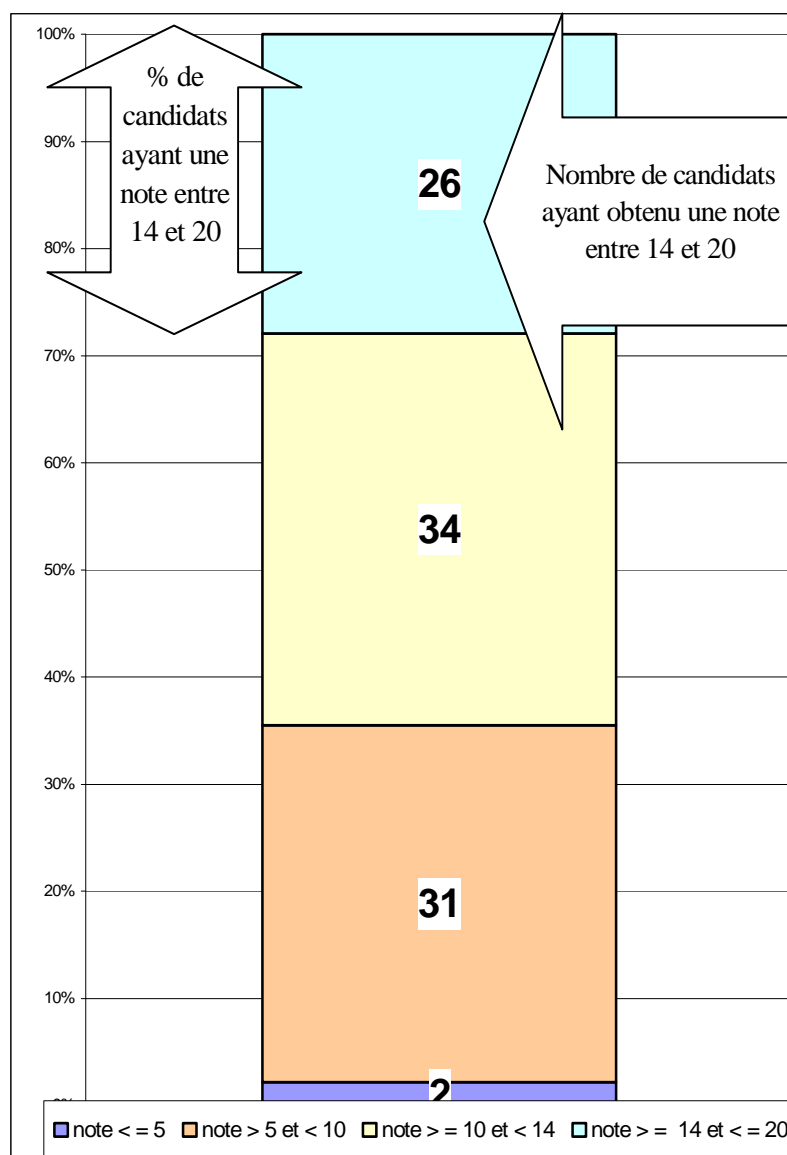
**REPARTITION PAR CATEGORIE DE DIPLOME  
DES CANDIDATS ADMIS DEFINITIVEMENT**

DIPLOMES	NOMBRE
Dispenses de diplôme (père ou mère de 3 enfants et sportifs de haut niveau)	<b>2</b>
Bac + 5 ou plus	<b>41</b>
Bac + 4	<b>39</b>
Bac + 3	<b>196</b>
<b>TOTAL</b>	<b>278</b>

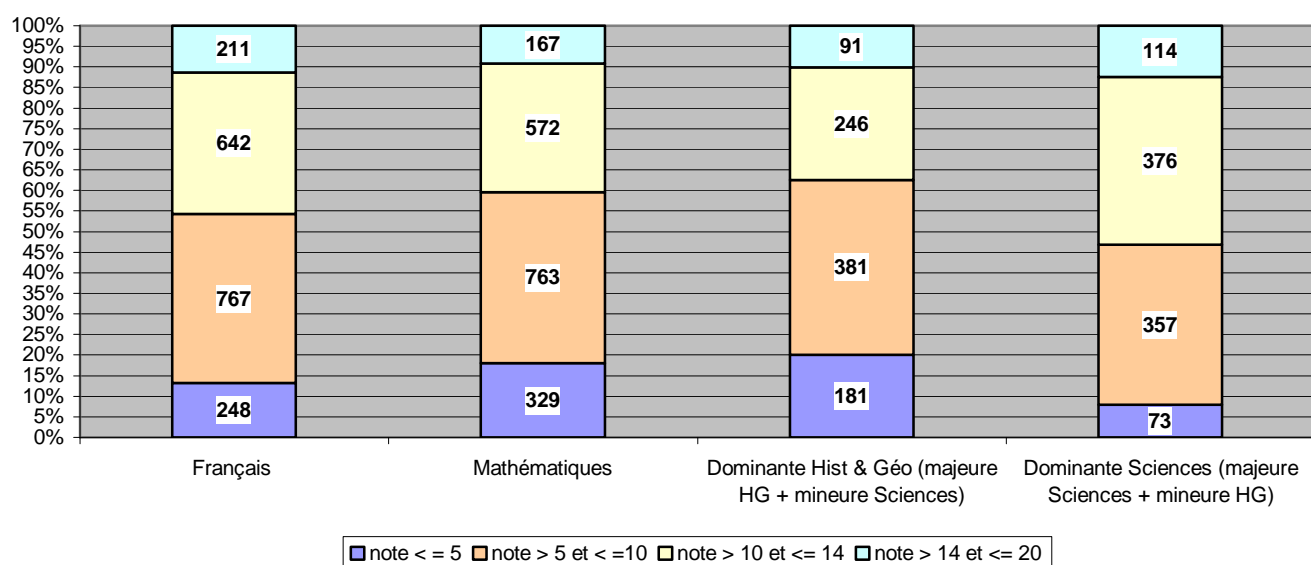
## GRAPHIQUES

Les graphiques suivants représentent la répartition des notes obtenues par les candidats épreuve par épreuve.

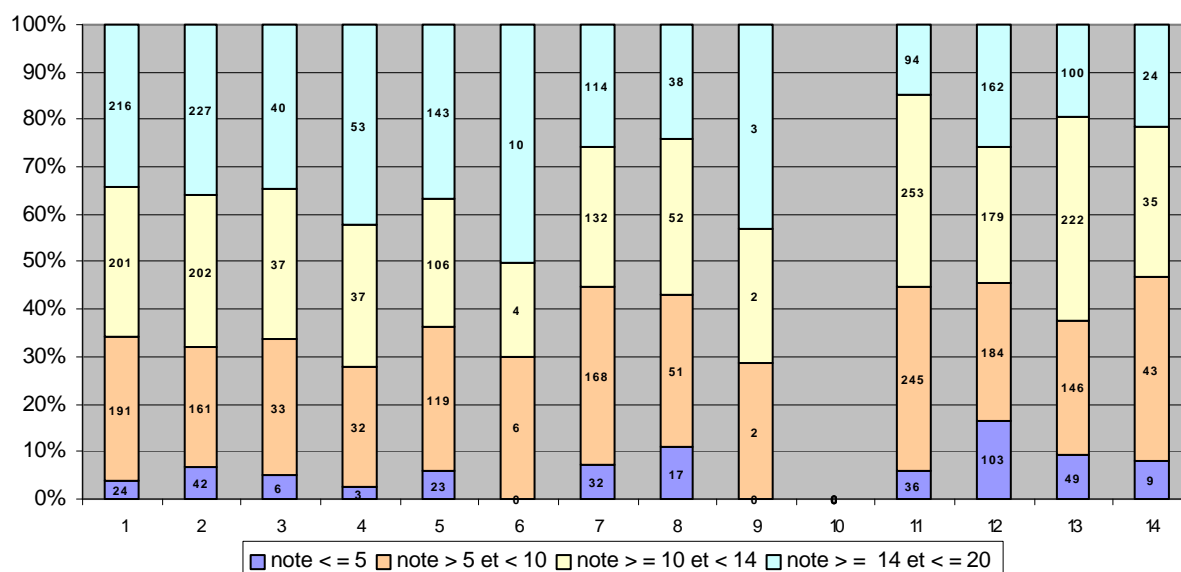
Vous trouverez ci-dessous une aide à la lecture.



### Epreuves d'admissibilité Concours Externe Public 2008



### Epreuves d'admission Concours Externe Public 2008



#### Légende tableau épreuves d'admission

- 1 = 1ere épreuve orale note globale
- 2 = 1ere épreuve entretien 1ere partie
- 3 = 1ere épreuve orale arts visuels
- 4 = 1ere épreuve orale musique
- 5 = 1ere épreuve orale littérature

- 6 = Allemand obligatoire
- 7 = Anglais obligatoire
- 8 = Espagnol obligatoire
- 9 = Italien obligatoire
- 10 = Portugais obligatoire

- 11 = EPS note globale
- 12 = Entretien EPS
- 13 = Course 1500 m
- 14 = Danse