

CONGRÈS SCIENTIFIQUE DES ENFANTS

FORMULAIRE DE CANDIDATURE 2021-2022



Merci de bien vouloir remplir ce formulaire et le renvoyer rempli avant le
Mercredi 20 octobre 2021 à l'adresse : congresdesenfants@semecel.com

MODALITES DE PARTICIPATION

Ce projet est ouvert aux classes de **cycle 3** (CM1-CM2-6°).

Chaque candidature doit être représentée par un **groupement d'établissements** composé :

- D'une classe de 6°
- D'une classe de CM1 ou CM2

Un **enseignant « référent »** dans chacun des deux établissements assure la coordination.

Toutes les candidatures reçues dans les délais seront examinées par la Cité de l'espace en collaboration avec le Rectorat de l'Académie de Toulouse. Elles doivent être envoyées avant le **mercredi 20 octobre 2021** par mail à l'adresse congresdesenfants@semecel.com. Toutes les candidatures recevront une réponse au retour des vacances de Toussaint.

Pour les candidatures retenues, une **formation** (en visio) aura lieu le **mercredi 17 novembre** afin de préciser les modalités des prochaines étapes du projet, rencontrer les équipes et remettre les **ressources pédagogiques** associées.

Chaque groupement d'établissements s'engage à réaliser tout au long du projet **2 productions** qui seront présentées à l'oral lors du Congrès Scientifique des Enfants en **juin 2022** :

- Une **maquette** du collège martien
- Une **charte de vie commune** pour sensibiliser au bien vivre ensemble sur Mars comme sur la Terre

CONGRÈS SCIENTIFIQUE DES ENFANTS

Nous préconisons l'intervention en classe de **partenaires extérieurs** pour aider les élèves dans la conception méthodologique et la production des travaux attendus, les sensibiliser au contexte d'un congrès scientifique, ou encore pour réaliser une présentation assistée par ordinateur.

La Cité de l'espace et ses partenaires proposeront un **accompagnement ponctuel à distance** (visioconférence) pour l'ensemble des classes participantes.

Chaque groupement d'établissement pourra proposer des interventions en classe supplémentaires en fonction des opportunités locales (associations, universités, parents d'élèves...)

Informations pratiques

- Des **autorisations de droits à l'image** (adultes et enfants) seront à prévoir pour les prises de vue et de son durant le projet et le jour du congrès. Un modèle à remplir sera envoyé rapidement aux classes retenues.
- Le **transport** vers la Cité de l'espace en juin 2022 est à la charge des établissements.
- Afin de profiter entièrement de la journée de rassemblement nous demanderons aux classes participantes une présence sur site **avant 9h00 et jusqu'à 16h00**.
- Pour les classes qui ne peuvent pas se déplacer, un congrès à distance sera organisé.

Programme prévisionnel du congrès en juin 2022 *

8h - 9h	Arrivée des classes, accueil et remise des kits du congressiste
9h30 - 11h00	Conférence inaugurale animée par un conférencier-vedette
11h00 - 15h00	En continu : Sessions de présentation des productions en plénière pour présenter ses travaux et écouter les présentations des autres classes Activités et visite de la Cité de l'espace
12h00 - 13h00	Pique-nique (fourni par la Cité de l'espace*)
15h00 - 16h00	Animation collective et goûter de clôture (fourni par la Cité de l'espace)

*Plusieurs choix possibles de menus. Nous ne pourrions tenir compte des allergies alimentaires.

* Dans le contexte actuel, de nombreux colloques et congrès scientifiques proposent des alternatives en ligne réunissant l'ensemble des participants. Si les conditions sanitaires ne sont pas réunies pour accueillir cet événement en présentiel, le congrès scientifique des enfants se tiendra donc à distance, toujours au plus proche de la réalité d'un vrai congrès scientifique.

INFORMATIONS GÉNÉRALES

I – L'école

Nom: ...

Adresse : ...

Code postal : ...

Ville : ...

Classe de CM1 CM2 CM1-CM2

Nombre d'élèves concernés : ...

Réseau d'éducation prioritaire : NON REP REP +

Zone rurale : OUI NON

Académie : ...



Enseignant référent du projet pour l'école :

NOM	PRENOM	MAIL	TELEPHONE*
...

*Un contact rapide (téléphone portable par exemple) est à privilégier pour faciliter les échanges

II- Le collège

Nom : ...

Adresse : ...

Code postal : ...

Ville : ...

Nombre d'élèves de 6° concernés : ...

Réseau d'éducation prioritaire : NON REP REP +

Zone rurale : OUI NON

Académie : ...

Professeur référent du projet pour le collège :

NOM	PRENOM	MAIL	TELEPHONE*
...

*Un contact rapide (téléphone portable par exemple) est à privilégier pour faciliter les échanges

Discipline enseignée : ...

CONGRÈS SCIENTIFIQUE DES ENFANTS

Un de ces deux établissements a-t-il déjà participé à une précédente édition du Congrès Scientifique des Enfants ?

- OUI, année : ... NON

Serez-vous présent à la Cité de l'espace pour la journée du Congrès scientifique des enfants ?

OUI - Si les conditions le permettent, nous nous engageons à être présents le jour du Congrès scientifique à la Cité de l'espace.

NON – Nous nous engageons à participer au Congrès scientifique à distance.

III- Accompagnement

Un accompagnement extérieur dans le cadre du projet est préconisé* et la Cité de l'espace pourra proposer tout au long de l'année un accompagnement à distance pour l'ensemble des classes : vidéos, visio-conférence....

Disposez-vous de moyens informatiques pour suivre un accompagnement à distance ? (connexion internet pour visioconférence...)

A l'école : OUI NON

Au collège : OUI NON



Avez-vous envisagé de solliciter des partenaires extérieurs ? (interventions d'étudiants, chercheurs, architectes, associations...)

OUI NON

*Pour les établissements de l'Académie de Toulouse uniquement :

Dans le cadre d'un partenariat universitaire, des étudiants et doctorants pourront intervenir en classe pour accompagner les élèves tout au long du projet.

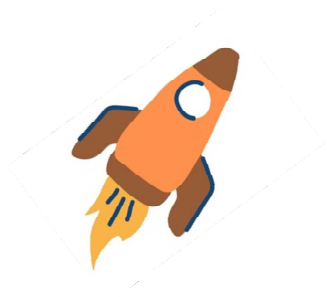
- Je souhaite accueillir des doctorants en classe, si les conditions sanitaires le permettent.
 Je ne souhaite pas bénéficier de cet accompagnement.

CONGRÈS SCIENTIFIQUE DES ENFANTS

- 3- Comment pensez-vous pouvoir **communiquer autour de ce projet, valoriser et partager** le travail des élèves (événements particuliers au sein des établissements...)?

Informations complémentaires à nous communiquer :

CONGRÈS SCIENTIFIQUE DES ENFANTS



Un mail d'accusé de réception vous sera envoyé via
l'adresse congresdesenfants@semecel.com

Les résultats des candidatures vous seront communiqués
par mail au retour des vacances de la Toussaint.

Nous vous remercions de l'intérêt que vous portez au
Congrès Scientifique des Enfants.

A très bientôt !



Pour tout renseignement :

congresdesenfants@semecel.com

Retour en images :

[Edition 2021](#)