

les effectifs de la rentrée 2013

constat définitif

**du 2nd degré public
et privé sous contrat**

Synthèse académique

Constat définitif de rentrée 2013 **2nd degré public et privé sous contrat**

Globalement pour l'ensemble du 2nd degré PUBLIC de l'Académie on enregistre une hausse des effectifs de + 3.100 élèves (+ 1,6%), soit, tous niveaux confondus, 680 élèves de plus que prévus (+ 0,3 %) : (900 élèves de plus que prévus en collèges mais 230 de moins en Post-Bac de Lycées).

	Public
Prévisions de novembre 2012	+ 2 424
Constat définitif de rentrée	+ 3 122
Différentiel	+ 698

Variations enregistrées à cette rentrée pour le secteur Public :

par type d'établissements	Constat
Collèges + Segpa	+ 1 638
Lycées + SEP	+ 1 571
Lycées Professionnels	- 61
Erea	- 26
Total	+ 3 122

par niveau de formations	Constat	Prévu
1er cycle	+ 1 427	+ 739
2nd cycle prof. niveau V	- 127	- 142
2nd cycle prof. niveau IV	+ 657	+ 689
2nd cycle prof. Niveau V + IV	+ 530	+ 559
2nd cycle général & technol.	+ 1 040	+ 738
Post-Bac	+ 158	+ 388
A.P.F. (ex-MGI)	- 33	0

Collèges : hausse dans tous les départements sauf en Ariège et dans le Gers.

Lycées pro. : hausse généralisée sauf en Haute-Garonne.

(dans le Gers la baisse est fictive en raison de la fusion du Lycée et du LP du Garros à Auch).

Lycées : hausse générale dans tous les départements sauf dans le Lot.

Au total, les hausses prévues se sont réalisées dans tous les départements. Cependant, l'Aveyron enregistre une plus forte hausse (+ 300) que prévu (+ 66), soit 2 % supplémentaires.

Globalement pour l'ensemble du 2nd degré Privé de l'Académie on enregistre une hausse de + 50 élèves (+ 0,1%) pour une prévision de + 470.

Il y a moins d'élèves que prévus en Collèges et Lycées et plus que prévus en LP.

Pour le Public + Privé sous contrat, la hausse d'effectifs est de + 3.176 élèves (+ 1,3%) contre + 2.900 de prévus, soit un delta de prévisions de + 280 élèves (+ 0,1%).

Les effectifs du 2nd degré (Public + Privé) de l'Ariège et du Lot sont stables. les 6 autres départements voient leurs effectifs augmenter, et notamment :

la Haute-Garonne (+ 1.500 élèves),

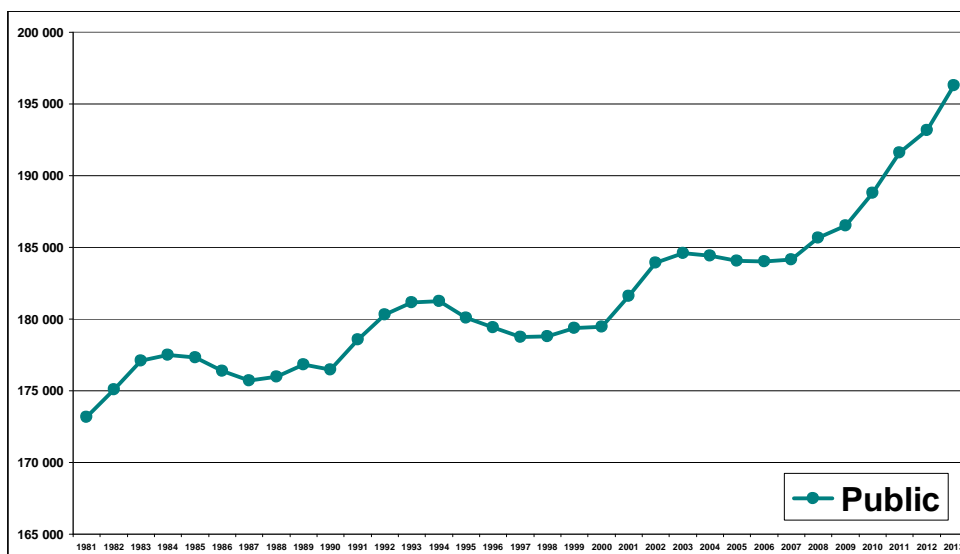
le Tarn et le Tarn-et-Garonne (+ 1.000 élèves à eux deux),

tandis que l'Aveyron, le Gers et les Hautes-Pyrénées voient leurs effectifs augmenter d'environ 200 élèves chacun.

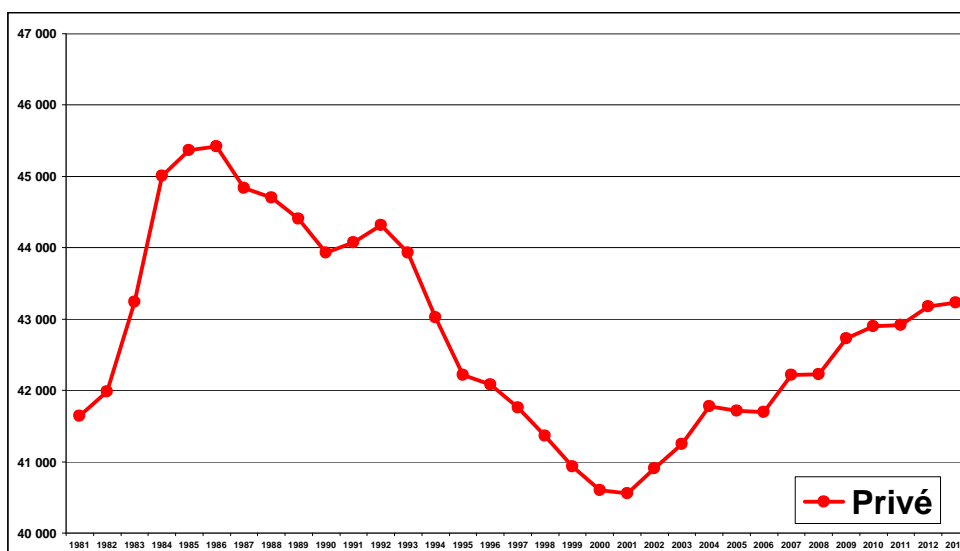
CONSTAT DEFINITIF DE RENTREE 2013

Evolution des effectifs du 2nd degré depuis 1981

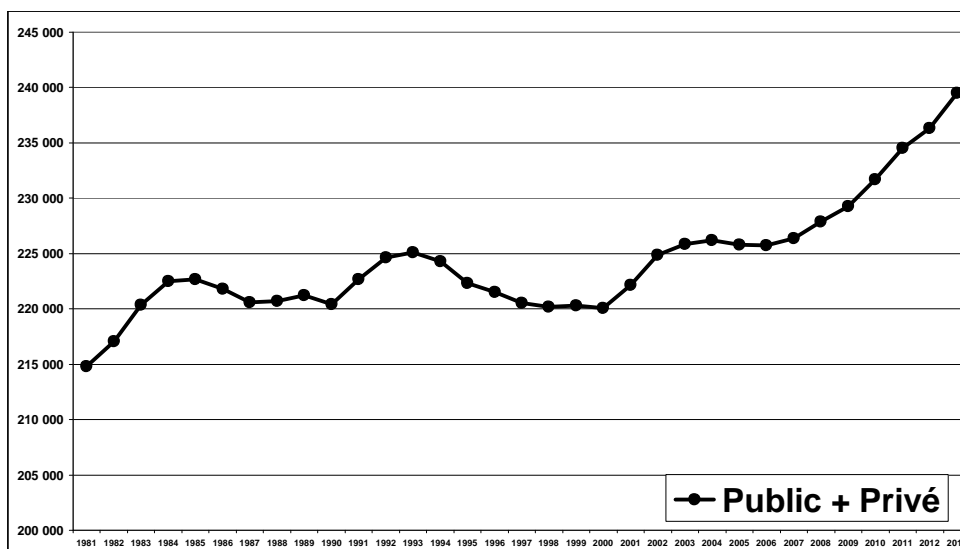
ETABLISSEMENTS PUBLICS



ETABLISSEMENTS PRIVES SOUS CONTRAT



ETABLISSEMENTS PUBLICS & PRIVES SOUS CONTRAT



Constats définitifs de rentrée 2013 et rappel des prévisions établies en novembre 2012

PUBLIC

	Constats de rentrée				Prévisions de novembre 2012	Ecart aux prévisions de novembre 2012	
	R. 2013	R. 2012	Ecart bruts	en %		Bruts	En %
Collèges	111 180	109 542	+ 1 638	+ 1,5%	+ 719	+ 919	+ 0,8%
Erea	377	403	- 26	- 6,5%	0	- 26	- 6,5%
Lycées professionnels	18 782	18 843	- 61	- 0,3%	+ 1 212	- 1 273	- 6,3%
Lycées G&T	65 957	64 386	+ 1 571	+ 2,4%	+ 493	+ 1 078	+ 1,7%
Ensemble	196 296	193 174	+ 3 122	+ 1,6%	+ 2 424	+ 698	+ 0,4%

PRIVE SOUS CONTRAT

	Constats de rentrée				Prévisions de novembre 2012	Ecart aux prévisions de novembre 2012	
	R. 2013	R. 2012	Ecart bruts	en %		Bruts	En %
Collèges	23 553	23 682	- 129	- 0,5%	+ 87	- 216	- 0,9%
Lycées professionnels	5 883	5 674	+ 209	+ 3,7%	+ 54	+ 155	+ 2,7%
Lycées G&T	13 796	13 822	- 26	- 0,2%	+ 329	- 355	- 2,5%
Ensemble	43 232	43 178	+ 54	+ 0,1%	+ 470	- 416	- 1,0%

PUBLIC + PRIVE SOUS CONTRAT

	Constats de rentrée				Prévisions de novembre 2012	Ecart aux prévisions de novembre 2012	
	R. 2013	R. 2012	Ecart bruts	en %		Bruts	En %
Collèges	134 733	133 224	+ 1 509	+ 1,1%	+ 806	+ 703	+ 0,5%
Erea	377	403	- 26	- 6,5%	0	- 26	- 6,5%
Lycées professionnels	24 665	24 517	+ 148	+ 0,6%	+ 1 266	- 1 118	- 4,3%
Lycées G&T	79 753	78 208	+ 1 545	+ 2,0%	+ 822	+ 723	+ 0,9%
Ensemble	239 528	236 352	+ 3 176	+ 1,3%	+ 2 894	+ 282	+ 0,1%

CONSTAT DEFINITIF DE RENTREE 2013

Variations par département et type d'établissements

2nd DEGRE PUBLIC

Variations entre les rentrées 2012 et 2013

	Ariège	Aveyron	Haute-Garonne	Gers	Lot	Hautes-Pyrénées	Tarn	Tarn-et-Garonne	Académie
Collèges + Segpa	- 33	+ 145	+ 804	- 18	+ 47	+ 120	+ 234	+ 339	+ 1 638
LP + SGT	+ 58	+ 51	- 32	- 297	+ 41	+ 27	+ 66	+ 25	- 61
Lycées + SEP	+ 19	+ 123	+ 519	+ 512	- 66	+ 58	+ 221	+ 185	+ 1 571
Erea	- 18	- 15	+ 7						- 26
Total	+ 26	+ 304	+ 1298	+ 197	+ 22	+ 205	+ 521	+ 549	+ 3 122
Variations en %	+ 0,2%	+ 2,3%	+ 1,4%	+ 1,6%	+ 0,2%	+ 1,3%	+ 2,1%	+ 3,4%	+ 1,6%

Rentrée 2013

	Ariège	Aveyron	Haute-Garonne	Gers	Lot	Hautes-Pyrénées	Tarn	Tarn-et-Garonne	Académie
Collèges + Segpa	6 043	7 804	50 667	7 271	6 428	8 433	14 335	10 199	111 180
LP + SGT	1 567	1 653	6 287	827	1 058	2 172	3 382	1 836	18 782
Lycées + SEP	2 922	3 735	34 368	4 219	3 460	5 112	7 335	4 806	65 957
Erea	137	104	136						377
Total	10 669	13 296	91 458	12 317	10 946	15 717	25 052	16 841	196 296
Poids en %	5,4%	6,8%	46,6%	6,3%	5,6%	8,0%	12,8%	8,6%	100,0%

Rentrée 2012

	Ariège	Aveyron	Haute-Garonne	Gers	Lot	Hautes-Pyrénées	Tarn	Tarn-et-Garonne	Académie
Collèges + Segpa	6 076	7 659	49 863	7 289	6 381	8 313	14 101	9 860	109 542
LP + SGT	1 509	1 602	6 319	1 124	1 017	2 145	3 316	1 811	18 843
Lycées + SEP	2 903	3 612	33 849	3 707	3 526	5 054	7 114	4 621	64 386
Erea	155	119	129						403
Total	10 643	12 992	90 160	12 120	10 924	15 512	24 531	16 292	193 174
Poids en %	5,5%	6,7%	46,7%	6,3%	5,7%	8,0%	12,7%	8,4%	100,0%

CONSTAT DEFINITIF DE RENTREE 2013
Variations par département et type d'établissements
2nd DEGRE PRIVE SOUS CONTRAT

Variations entre les rentrées 2012 et 2013

	Ariège	Aveyron	Haute-Garonne	Gers	Lot	Hautes-Pyrénées	Tarn	Tarn-et-Garonne	Académie
Collèges + Segpa	- 34	- 19	+ 65	- 18	- 40	- 25	- 54	- 4	- 129
LP + SGT	+ 18	+ 60	+ 57	+ 28	- 6	+ 2	+ 63	- 13	+ 209
Lycées + SEP	+ 23	- 128	+ 105	+ 13	- 7	- 15	- 32	+ 15	- 26
Total	+ 7	- 87	+ 227	+ 23	- 53	- 38	- 23	- 2	+ 54
Variations en %	+ 0,6%	- 1,2%	+ 1,3%	+ 1,0%	- 3,1%	- 1,1%	- 0,4%	-0,1%	+ 0,1%

Rentrée 2013

	Ariège	Aveyron	Haute-Garonne	Gers	Lot	Hautes-Pyrénées	Tarn	Tarn-et-Garonne	Académie
Collèges + Segpa	838	4 331	8 041	1 502	861	1 974	3 567	2 439	23 553
LP + SGT	172	721	2 887	102	202	352	983	464	5 883
Lycées + SEP	202	2 149	6 813	646	579	1 123	1 667	617	13 796
Total	1 212	7 201	17 741	2 250	1 642	3 449	6 217	3 520	43 232
Poids en %	2,8%	16,7%	41,0%	5,2%	3,8%	8,0%	14,4%	8,1%	100,0%

Rentrée 2012

	Ariège	Aveyron	Haute-Garonne	Gers	Lot	Hautes-Pyrénées	Tarn	Tarn-et-Garonne	Académie
Collèges + Segpa	872	4 350	7 976	1 520	901	1 999	3 621	2 443	23 682
LP + SGT	154	661	2 830	74	208	350	920	477	5 674
Lycées + SEP	179	2 277	6 708	633	586	1 138	1 699	602	13 822
Total	1 205	7 288	17 514	2 227	1 695	3 487	6 240	3 522	43 178
Poids en %	2,8%	16,9%	40,6%	5,2%	3,9%	8,1%	14,5%	8,2%	100,0%

CONSTAT DEFINITIF DE RENTREE 2013
Variations par département et type d'établissements
2nd DEGRE PUBLIC + PRIVE SOUS CONTRAT

Variations entre les rentrées 2012 et 2013

	Ariège	Aveyron	Haute-Garonne	Gers	Lot	Hautes-Pyrénées	Tarn	Tarn-et-Garonne	Académie
Collèges + Segpa	- 67	+ 126	+ 869	- 36	+ 7	+ 95	+ 180	+ 335	+ 1 509
LP + SGT	+ 76	+ 111	+ 25	- 269	+ 35	+ 29	+ 129	+ 12	+ 148
Lycées + SEP	+ 42	- 5	+ 624	+ 525	- 73	+ 43	+ 189	+ 200	+ 1 545
Erea	- 18	- 15	+ 7						- 26
Total	+ 33	+ 217	+ 1 525	+ 220	- 31	+ 167	+ 498	+ 547	+ 3 176
Variations en %	+ 0,3%	+ 1,1%	+ 1,4%	+ 1,5%	- 0,2%	+ 0,9%	+ 1,6%	+ 2,8%	+ 1,3%

Rentrée 2013

	Ariège	Aveyron	Haute-Garonne	Gers	Lot	Hautes-Pyrénées	Tarn	Tarn-et-Garonne	Académie
Collèges + Segpa	6 881	12 135	58 708	8 773	7 289	10 407	17 902	12 638	134 733
LP + SGT	1 739	2 374	9 174	929	1 260	2 524	4 365	2 300	24 665
Lycées + SEP	3 124	5 884	41 181	4 865	4 039	6 235	9 002	5 423	79 753
Erea	137	104	136						377
Total	11 881	20 497	109 199	14 567	12 588	19 166	31 269	20 361	239 528
Poids en %	5,0%	8,6%	45,6%	6,1%	5,3%	8,0%	13,1%	8,5%	100,0%

Rentrée 2012

	Ariège	Aveyron	Haute-Garonne	Gers	Lot	Hautes-Pyrénées	Tarn	Tarn-et-Garonne	Académie
Collèges + Segpa	6 948	12 009	57 839	8 809	7 282	10 312	17 722	12 303	133 224
LP + SGT	1 663	2 263	9 149	1 198	1 225	2 495	4 236	2 288	24 517
Lycées + SEP	3 082	5 889	40 557	4 340	4 112	6 192	8 813	5 223	78 208
Erea	155	119	129						403
Total	11 848	20 280	107 674	14 347	12 619	18 999	30 771	19 814	236 352
Poids en %	5,0%	8,6%	45,6%	6,1%	5,3%	8,0%	13,0%	8,4%	100,0%

Constat définitif de rentrée 2013 par niveau et type

2nd degré Public

ACADEMIE	COLLEGES + SEGPA	LYCEES + S.E.P.	L.P. + S.G.T.	EREA	RENTREE 2013	dont apprentis	Variations 2013/2012	RENTREE 2012
6ème (dont 233 ULIS)	27 546				27 546		- 124	27670
5ème (dont 239 ULIS)	27 500				27 500		- 235	27735
4ème (dont 199 ULIS)	27 671				27 671		+ 1 476	26195
3ème (dont 124 + 18 + 27 ULIS)	25 085	292	887		26 264		+ 151	26113
DIMA + Classes Relais	232		9	3	244		+ 228	16
ULIS tous niveaux 1 ^{er} cycle général = 840								
1ER CYCLE GENERAL	108 034	292	896	3	109 225		+ 1 496	107729
6ème Segpa	623			34	657		+ 1	656
5ème Segpa	751			60	811		- 42	853
4ème Segpa	882			51	933		- 55	988
3ème Segpa	890			65	955		+ 27	928
TOTAL 1ER CYCLE	111 180	292	896	213	112 581		+ 1 427	111154
1ère année CAP 2 ans (dont 2 + 19 ULIS)		357	1 193	84	1 634	26	- 51	1685
2ème année CAP 2 ans (dont 5 + 15 ULIS)		296	1 069	79	1 444	59	+ 2	1442
CAP en 1 an		14	135		149	27	- 48	197
1ère année de Brevet Professionnel		7	47		54	34	- 6	60
2ème année de Brevet Professionnel		12	74		86	42	- 11	97
Mentions + Formations complémentaires CAP & BEP		56	195		251	14	- 13	264
2ND CYCLE PROFESSIONNEL niveau 5		742	2 713	163	3 618	202	- 127	3745
Bac. Pro. en 1 an		13	9		22		+ 7	15
2nde professionnelle (dont 1 + 4 ULIS)		1 437	4 721		6 158	5	- 5	6163
1ère professionnelle (dont 1 + 3 ULIS)		1 262	4 712		5 974	70	- 289	6263
Terminale professionnelle (dont 1 ULIS)		1 286	4 720		6 006	102	+ 944	5062
2ND CYCLE PROFESSIONNEL niveau 4		3 998	14 162		18 160	177	+ 657	17503
ULIS tous niveaux enseignement professionnel = 51								
TOTAL 2ND CYCLE PROFESSIONNEL niveaux 4 et 5		4 740	16 875	163	21 778	379	+ 530	21 248
2nde (dont 1 ULIS)		18 268	30		18 298		+ 395	17903
1ère		16 656	81		16 737		+ 552	16185
Terminale		16 045	118		16 163		+ 93	16070
2ND CYCLE GENERAL & TECHNOLOGIQUE		50 969	229		51 198		+ 1 040	50158
TOTAL 2ND CYCLE niveau 4		54 967	14 391		69 358	177	+ 1 697	67661
TOTAL 2ND CYCLE		55 709	17 104	163	72 976	379	+ 1 570	71406
Formations Complémentaires BT, BTN, BAC		212	124		336	45	+ 21	315
Classes de mise à niveau STS		39			39		0	39
1ère année STS + DMA + DSAA		3 482	294		3 776	224	+ 23	3753
2ème année STS + DMA + DSAA		3 034	282		3 316	270	+ 166	3150
3ème année STS + DCESEF		23	36		59	36	- 3	62
1ère année DCG		58			58		- 3	61
2ème année DCG		70			70		- 8	78
3ème année DCG		72			72		+ 8	64
1ère année CPGE		1 516			1 516		- 13	1529
2ème année CPGE		1 435			1 435		- 33	1468
TOTAL POST-BAC		9 941	736		10 677	575	+ 158	10519
TOTAL 2ND CYCLE G&T + POST-BAC		60 910	965		61 875	575	+ 1 198	60677
TOTAL 1ER + 2ND CYCLE + POST-BAC	111 180	65 942	18 736	376	196 234	954	+ 3 155	193079
Accompagnement des Parcours de Formation (ex-MGI)		15	46	1	62		- 33	95
TOTAL GENERAL	111 180	65 957	18 782	377	196 296	954	+ 3 122	193174
VARIATIONS PAR RAPPORT A LA RENTREE 2012	+ 1 638	+ 1 571	- 61	- 26	+ 3 122	+ 139		

Depuis la rentrée 2012 les élèves d'ULIS ne sont plus comptabilisés sur la ligne Dima+Classes Relais+ULIS, mais dans leur formation d'origine.

Les élèves inscrits en DIMA sont désormais repérés par un Mef spécifique.

A noter qu'à cette date de l'année tous les apprentis ne sont peut-être pas encore enregistrés dans la Base.

Constat définitif de rentrée 2013

2nd degré Public

Variations par niveau et type	COLLEGES + SEGPA	LYCEES + S.E.P.	L.P. + S.G.T.	EREA	Variations 2013/2012
6ème	- 124				- 124
5ème	- 235				- 235
4ème	+ 1 476				+ 1 476
3ème	+ 356	- 2	- 203		+ 151
DIMA + Classes Relais	+ 226		- 1	+ 3	+ 228
1ER CYCLE GENERAL	+ 1 699	- 2	- 204	+ 3	+ 1 496
6ème Segpa	+ 7			- 6	+ 1
5ème Segpa	- 50			+ 8	- 42
4ème Segpa	- 34			- 21	- 55
3ème Segpa	+ 31			- 4	+ 27
TOTAL 1ER CYCLE	+ 1 653	- 2	- 204	- 20	+ 1 427
1ère année CAP 2 ans		+ 25	- 68	- 8	- 51
2ème année CAP 2 ans		+ 39	- 39	+ 2	+ 2
CAP en 1 an		+ 14	- 62		- 48
1ère année de Brevet Professionnel		+ 7	- 13		- 6
2ème année de Brevet Professionnel		- 7	- 4		- 11
Mentions + Formations complémentaires CAP & BEP		+ 2	- 15		- 13
2ND CYCLE PROFESSIONNEL niveau 5		+ 80	- 201	- 6	- 127
Bac. Pro. en 1 an		+ 2	+ 5		+ 7
2nde professionnelle		+ 164	- 169		- 5
1ère professionnelle		- 3	- 286		- 289
Terminale professionnelle		+ 160	+ 784		+ 944
2ND CYCLE PROFESSIONNEL niveau 4		+ 323	+ 334		+ 657
TOTAL 2ND CYCLE PROFESSIONNEL niveaux 4 et 5		+ 403	+ 133	- 6	+ 530
2nde		+ 403	- 8		+ 395
1ère		+ 601	- 49		+ 552
Terminale		+ 76	+ 17		+ 93
2ND CYCLE GENERAL & TECHNOLOGIQUE		+ 1 080	- 40		+ 1 040
TOTAL 2ND CYCLE niveau 4		+ 1 403	+ 294		+ 1 697
TOTAL 2ND CYCLE		+ 1 483	+ 93	- 6	+ 1 570
Formations Complémentaires BT, BTN, BAC		+ 11	+ 10		+ 21
Classes de mise à niveau STS					0
1ère année STS + DMA + DSAA		+ 27	- 4		+ 23
2ème année STS + DMA + DSAA		+ 105	+ 61		+ 166
3ème année STS + DCESF			- 3		- 3
1ère année DCG		- 3			- 3
2ème année DCG		- 8			- 8
3ème année DCG		+ 8			+ 8
1ère année CPGE		- 13			- 13
2ème année CPGE		- 33			- 33
TOTAL POST-BAC		+ 94	+ 64		+ 158
TOTAL 2ND CYCLE G&T + POST-BAC		+ 1 174	+ 24		+ 1 198
TOTAL 1ER + 2ND CYCLE + POST-BAC	+ 1 653	+ 1 575	- 47	- 26	+ 3 155
Accompagnement des Parcours de Formation (ex-MGI)	- 15	- 4	- 14		- 33
TOTAL GENERAL	+ 1 638	+ 1 571	- 61	- 26	+ 3 122

Depuis la rentrée 2012 les élèves d'ULIS ne sont plus comptabilisés sur la ligne Dima+Classes Relais+ULIS, mais dans leur formation d'origine.

Les élèves inscrits en DIMA sont désormais repérés par un Mef spécifique.

Constat définitif de rentrée 2013 par niveau

2nd degré Privé sous contrat

ACADEMIE	COLLEGES + SEGPA	LYCEES + S.E.P.	L.P. + S.G.T.	EREA	RENTREE 2013	dont apprentis	Variations 2013/2012	RENTREE 2012
6ème (dont 14 ULIS)	5 781				5 781		- 293	6074
5ème (dont 13 ULIS)	6 050				6 050		+ 19	6031
4ème (dont 8 ULIS)	6 071				6 071		+ 202	5869
3ème (dont 12 + 0 + 6 ULIS)	5 488	54	428		5 970		- 85	6055
DIMA + Classes Relais	14		9		23		+ 14	9
ULIS tous niveaux 1 ^{er} cycle général = 53								
1ER CYCLE GENERAL	23 404	54	437	0	23 895		- 143	24 038
6ème Segpa	36				36		- 7	43
5ème Segpa	52				52		+ 16	36
4ème Segpa	30				30		- 2	32
3ème Segpa	31				31		+ 9	22
TOTAL 1ER CYCLE	23 553	54	437		24 044		- 127	24171
1ère année CAP 2 ans (dont 10 ULIS)		6	332		338		- 55	393
2ème année CAP 2 ans (dont 12 ULIS)		7	307		314		- 31	345
CAP en 1 an			69		69		- 22	91
1ère année de Brevet Professionnel								
2ème année de Brevet Professionnel								
Mentions + Formations complémentaires CAP & BEP			80		80		+ 15	65
2ND CYCLE PROFESSIONNEL niveau 5		13	788		801		- 93	894
Bac. Pro. en 1 an			22		22		- 3	25
2nde professionnelle (dont 2 ULIS)		104	1 474		1 578		- 65	1643
1ère professionnelle (dont 1 ULIS)		93	1 540		1 633		- 204	1837
Terminale professionnelle (dont 2 ULIS)		124	1 582		1 706	135	+ 619	1087
2ND CYCLE PROFESSIONNEL niveau 4		321	4 618		4 939	135	+ 347	4592
ULIS tous niveaux enseignement professionnel = 27								
TOTAL 2ND CYCLE PROFESSIONNEL niveaux 4 et 5		334	5 406	0	5 740	135	+ 254	5 486
2nde		3 622			3 622		- 61	3683
1ère		3 488	13		3 501		- 13	3514
Terminale		3 359			3 359		- 88	3447
2ND CYCLE GENERAL & TECHNOLOGIQUE		10 469	13		10 482		- 162	10 644
TOTAL 2ND CYCLE niveau 4		10 790	4 631		15 421	135	+ 185	15 236
TOTAL 2ND CYCLE		10 803	5 419		16 222	135	+ 92	16 130
Formations Complémentaires BT, BTN, BAC		73			73		- 6	79
Classes de mise à niveau STS		48			48		- 5	53
1ère année STS + DMA + DSAA		1 156	14		1 170		+ 15	1155
2ème année STS + DMA + DSAA		986	13		999		+ 117	882
3ème année STS + DCESF		39			39		- 1	40
1ère année DCG		31			31		- 2	33
2ème année DCG		30			30		- 1	31
3ème année DCG		22			22		- 7	29
1ère année CPGE		269			269		- 11	280
2ème année CPGE		285			285		- 10	295
TOTAL POST-BAC		2 939	27		2 966		+ 89	2 877
TOTAL 2ND CYCLE G&T + POST-BAC		13 408	40		13 448		- 73	13 521
TOTAL 1ER + 2ND CYCLE + POST-BAC	23 553	13 796	5 883		43 232	135	+ 54	43 178
Accompagnement des Parcours de Formation (ex-MGI)								
TOTAL GENERAL	23 553	13 796	5 883		43 232	135	+ 54	43 178
VARIATIONS PAR RAPPORT A LA RENTRÉE 2012	- 129	- 26	+ 209		+ 54	+ 43		

Depuis la rentrée 2012 les élèves d'ULIS ne sont plus comptabilisés sur la ligne Dima+Classes Relais+ULIS, mais dans leur formation d'origine.

Les élèves inscrits en DIMA sont désormais repérés par un Mef spécifique.

A noter qu'à cette date de l'année tous les apprentis ne sont peut-être pas encore enregistrés dans la Base.

Variations par niveau et type - Constat de rentrée 2013

Privé sous contrat

Variations par niveau et type	COLLEGES + SEGPA	LYCEES + S.E.P.	L.P. + S.G.T.	Variations 2013/2012
6ème	- 293			- 293
5ème	+ 19			+ 19
4ème	+ 202			+ 202
3ème	- 87	+ 25	- 23	- 85
DIMA + Classes Relais	+ 14			+ 14
1ER CYCLE GENERAL	- 145	+ 25	- 23	- 143
6ème Segpa	- 7			- 7
5ème Segpa	+ 16			+ 16
4ème Segpa	- 2			- 2
3ème Segpa	+ 9			+ 9
TOTAL 1ER CYCLE	- 129	+ 25	- 23	- 127
1ère année CAP 2 ans		- 1	- 54	- 55
2ème année CAP 2 ans		- 4	- 27	- 31
CAP en 1 an			- 22	- 22
1ère année de Brevet Professionnel				
2ème année de Brevet Professionnel				
Mentions + Formations complémentaires CAP & BEP			+ 15	+ 15
2ND CYCLE PROFESSIONNEL niveau 5		- 5	- 88	- 93
Bac. Pro. en 1 an			- 3	- 3
2nde professionnelle			- 65	- 65
1ère professionnelle		- 49	- 155	- 204
Terminale professionnelle		+ 102	+ 517	+ 619
2ND CYCLE PROFESSIONNEL niveau 4		+ 53	+ 294	+ 347
TOTAL 2ND CYCLE PROFESSIONNEL niveaux 4 et 5		+ 48	+ 206	+ 254
2nde		- 61		- 61
1ère		- 26	+ 13	- 13
Terminale		- 88		- 88
2ND CYCLE GENERAL & TECHNOLOGIQUE		- 175	+ 13	- 162
TOTAL 2ND CYCLE niveau 4		- 122	+ 307	+ 185
TOTAL 2ND CYCLE		- 127	+ 219	+ 92
Formations Complémentaires BT, BTN, BAC		- 6		- 6
Classes de mise à niveau STS		- 5		- 5
1ère année STS + DMA + DSAA		+ 15		+ 15
2ème année STS + DMA + DSAA		+ 104	+ 13	+ 117
3ème année STS + DCESF		- 1		- 1
1ère année DCG		- 2		- 2
2ème année DCG		- 1		- 1
3ème année DCG		- 7		- 7
1ère année CPGE		- 11		- 11
2ème année CPGE		- 10		- 10
TOTAL POST-BAC		+ 76	+ 13	+ 89
TOTAL 2ND CYCLE G&T + POST-BAC		- 99	+ 26	- 73
TOTAL 1ER + 2ND CYCLE + POST-BAC	- 129	- 26	+ 209	+ 54
Accompagnement des Parcours de Formation (ex-MGI)				
TOTAL GENERAL	- 129	- 26	+ 209	+ 54

Depuis la rentrée 2012 les élèves d'ULIS ne sont plus comptabilisés sur la ligne Dima+Classes Relais+ULIS, mais dans leur formation d'origine.

Les élèves inscrits en DIMA sont désormais repérés par un Mef spécifique.

Constat de rentrée 2013 par niveau

2nd degré Public + Privé sous contrat

ACADEMIE	COLLEGES + SEGPA	LYCEES + S.E.P.	L.P. + S.G.T.	EREA	RENTREE 2013	dont apprentis	Variations 2013/2012	RENTREE 2012
6ème (dont 247 ULIS)	33 327				33 327	0	- 417	33744
5ème (dont 252 ULIS)	33 550				33 550	0	- 216	33766
4ème (dont 207 ULIS)	33 742				33 742	0	+ 1 678	32064
3ème (dont 136 +18 + 33 ULIS)	30 573	346	1 315		32 234	0	+ 66	32168
DIMA + Classes Relais	246		18	3	267	0	+ 242	25
ULIS tous niveaux 1 ^{er} cycle général = 893					0	0	0	0
1ER CYCLE GENERAL	131 438	346	1 333	3	133 120		+ 1 353	131 767
6ème Segpa	659			34	693	0	- 6	699
5ème Segpa	803			60	863	0	- 26	889
4ème Segpa	912			51	963	0	- 57	1020
3ème Segpa	921			65	986	0	+ 36	950
TOTAL 1ER CYCLE	134 733	346	1 333	213	136 625		+ 1 300	135325
1ère année CAP 2 ans (dont 31 ULIS)		363	1 525	84	1 972	26	- 106	2078
2ème année CAP 2 ans (dont 32 ULIS)		303	1 376	79	1 758	59	- 29	1787
CAP en 1 an		14	204		218	27	- 70	288
1ère année de Brevet Professionnel		7	47		54	34	- 6	60
2ème année de Brevet Professionnel		12	74		86	42	- 11	97
Mentions + Formations complémentaires CAP & BEP		56	275		331	14	+ 2	329
2ND CYCLE PROFESSIONNEL niveau 5		755	3 501	163	4 419	202	- 220	4639
Bac. Pro. en 1 an		13	31		44	0	+ 4	40
2nde professionnelle (dont 7 ULIS)		1 541	6 195		7 736	5	- 70	7806
1ère professionnelle (dont 5 ULIS)		1 355	6 252		7 607	70	- 493	8100
Terminale professionnelle (dont 3 ULIS)		1 410	6 302		7 712	237	+ 1 563	6149
2ND CYCLE PROFESSIONNEL niveau 4		4 319	18 780		23 099	312	+ 1 004	22095
ULIS tous niveaux enseignement professionnel = 78					0		0	0
TOTAL 2ND CYCLE PROFESSIONNEL niveaux 4 et 5		5 074	22 281	163	27 518	514	+ 784	26 734
2nde (dont 1 ULIS)		21 890	30		21 920	0	+ 334	21586
1ère		20 144	94		20 238	0	+ 539	19699
Terminale		19 404	118		19 522	0	+ 5	19517
2ND CYCLE GENERAL & TECHNOLOGIQUE		61 438	242		61 680		+ 878	60 802
TOTAL 2ND CYCLE niveau 4		65 757	19 022		84 779	312	+ 1 882	82 897
TOTAL 2ND CYCLE		66 512	22 523	163	89 198	514	+ 1 662	87 536
Formations Complémentaires BT, BTN, BAC		285	124		409	45	+ 15	394
Classes de mise à niveau STS		87			87	0	- 5	92
1ère année STS + DMA + DSAA		4 638	308		4 946	224	+ 38	4908
2ème année STS + DMA + DSAA		4 020	295		4 315	270	+ 283	4032
3ème année STS + DCESEF		62	36		98	36	- 4	102
1ère année DCG		89			89	0	- 5	94
2ème année DCG		100			100	0	- 9	109
3ème année DCG		94			94	0	+ 1	93
1ère année CPGE		1 785			1 785	0	- 24	1809
2ème année CPGE		1 720			1 720	0	- 43	1763
TOTAL POST-BAC		12 880	763		13 643	575	+ 247	13 396
TOTAL 2ND CYCLE G&T + POST-BAC		74 318	1 005		75 323	575	+ 1 125	74 198
TOTAL 1ER + 2ND CYCLE + POST-BAC	134 733	79 738	24 619	376	239 466	1089	+ 3 209	236 257
Accompagnement des Parcours de Formation (ex-MGI)		15	46	1	62	0	- 33	95
TOTAL GENERAL	134 733	79 753	24 665	377	239 528	1089	+ 3 176	236 352
VARIATIONS PAR RAPPORT A LA RENTRÉE 2012	+ 1 509	+ 1 545	+ 148	- 26	+ 3 176	+ 182		

Depuis la rentrée 2012 les élèves d'ULIS ne sont plus comptabilisés sur la ligne Dima+Classes Relais+ULIS, mais dans leur formation d'origine.

Les élèves inscrits en DIMA sont désormais repérés par un Mef spécifique.

A noter qu'à cette date de l'année tous les apprentis ne sont peut-être pas encore enregistrés dans la Base.

Variations par niveau et type - Constat de rentrée 2013

Public + Privé sous contrat

Variations par niveau et type	COLLEGES + SEGPA	LYCEES + S.E.P.	L.P. + S.G.T.	EREA	Variations 2012/2011
6ème	- 417				- 417
5ème	- 216				- 216
4ème	+ 1 678				+ 1 678
3ème	+ 269	+ 23	- 226		+ 66
DIMA + Classes Relais	+ 240		- 1	+ 3	+ 242
1ER CYCLE GENERAL	+ 1 554	+ 23	- 227	+ 3	+ 1 353
6ème Segpa				- 6	- 6
5ème Segpa	- 34			+ 8	- 26
4ème Segpa	- 36			- 21	- 57
3ème Segpa	+ 40			- 4	+ 36
TOTAL 1ER CYCLE	+ 1 524	+ 23	- 227	- 20	+ 1 300
1ère année CAP 2 ans		+ 24	- 122	- 8	- 106
2ème année CAP 2 ans		+ 35	- 66	+ 2	- 29
CAP en 1 an		+ 14	- 84		- 70
1ère année de Brevet Professionnel		+ 7	- 13		- 6
2ème année de Brevet Professionnel		- 7	- 4		- 11
Mentions + Formations complémentaires CAP & BEP		+ 2			+ 2
2ND CYCLE PROFESSIONNEL niveau 5		+ 75	- 289	- 6	- 220
Bac. Pro. en 1 an		+ 2	+ 2		+ 4
2nde professionnelle		+ 164	- 234		- 70
1ère professionnelle		- 52	- 441		- 493
Terminale professionnelle		+ 262	+ 1 301		+ 1 563
2ND CYCLE PROFESSIONNEL niveau 4		+ 376	+ 628		+ 1 004
TOTAL 2ND CYCLE PROFESSIONNEL niveaux 4 et 5		+ 451	+ 339	- 6	+ 784
2nde		+ 342	- 8		+ 334
1ère		+ 575	- 36		+ 539
Terminale		- 12	+ 17		+ 5
2ND CYCLE GENERAL & TECHNOLOGIQUE		+ 905	- 27		+ 878
TOTAL 2ND CYCLE niveau 4		+ 1 281	+ 601		+ 1 882
TOTAL 2ND CYCLE		+ 1 356	+ 312	- 6	+ 1 662
Formations Complémentaires BT, BTN, BAC		+ 5	+ 10		+ 15
Classes de mise à niveau STS		- 5			- 5
1ère année STS + DMA + DSAA		+ 42	- 4		+ 38
2ème année STS + DMA + DSAA		+ 209	+ 74		+ 283
3ème année STS + DCESF		- 1	- 3		- 4
1ère année DCG		- 5			- 5
2ème année DCG		- 9			- 9
3ème année DCG		+ 1			+ 1
1ère année CPGE		- 24			- 24
2ème année CPGE		- 43			- 43
TOTAL POST-BAC		+ 170	+ 77		+ 247
TOTAL 2ND CYCLE G&T + POST-BAC		+ 1 075	+ 50		+ 1 125
TOTAL 1ER + 2ND CYCLE + POST-BAC	+ 1 524	+ 1 549	+ 162	- 26	+ 3 209
Accompagnement des Parcours de Formation (ex-MGI)	- 15	- 4	- 14		- 33
TOTAL GENERAL	+ 1 509	+ 1 545	+ 148	- 26	+ 3 176

Depuis la rentrée 2012 les élèves d'ULIS ne sont plus comptabilisés sur la ligne Dima+Classes Relais+ULIS, mais dans leur formation d'origine.

Les élèves inscrits en DIMA sont désormais repérés par un Mef spécifique.

CONSTAT DEFINITIF DE RENTREE 2013

Effectifs scolarisés en Unités Localisées pour l'Inclusion Scolaire (ULIS)

ETABLISSEMENTS PUBLICS

		Ariège	Aveyron	Haute-Garonne	Gers	Lot	Hautes-Pyrénées	Tarn	Tarn-et-Garonne	Académie
Collèges	6ème	26	12	79	15	15	16	32	38	233
	5ème	14	6	68	22	13	20	60	36	239
	4ème	13	18	65	16	8	22	27	30	199
	3ème	10	11	30	8	5	24	18	18	124
	Sous-Total	63	47	242	61	41	82	137	122	795
Lycées Professionnels et Lycées Polyvalents	3ème prépa PRO		5	18	4	5		10	3	45
	1CAP2 Industrie	1					2	2	5	10
	1CAP2 Tertiaire			10			1			11
	2CAP2 Industrie						1		7	8
	2CAP2 Tertiaire		1	9			2			12
	2nd PRO Industrie	1		1						2
	2nd PRO Tertiaire		1	1					1	3
	1ère PRO Tertiaire			2			1		1	4
	Term PRO Tertiaire						1			1
	2nde GT		1							1
	Sous-Total	2	8	41	4	5	8	12	17	97
Total Général		65	55	283	65	46	90	149	139	892

ETABLISSEMENTS PRIVES SOUS CONTRAT

		Ariège	Aveyron	Haute-Garonne	Gers	Lot	Hautes-Pyrénées	Tarn	Tarn-et-Garonne	Académie
Collèges	6ème			3	3		5	3		14
	5ème			4	4		1	4		13
	4ème			1			4	3		8
	3ème			1	2		8	1		12
	Sous-Total	0	0	9	9	0	18	11	0	47
Lycées Professionnels	3ème prépa PRO		2	4						6
	1CAP2 Industrie			7			3			10
	2CAP2 Industrie			7			5			12
	2nd PRO Tertiaire			2						2
	1ère PRO Tertiaire		1							1
	Term PRO Tertiaire		2							2
	Sous-Total	0	5	20	0	0	8	0	0	33
Total Général		0	5	29	9	0	26	11	0	80

ETABLISSEMENTS PUBLICS & PRIVES SOUS CONTRAT

		Ariège	Aveyron	Haute-Garonne	Gers	Lot	Hautes-Pyrénées	Tarn	Tarn-et-Garonne	Académie
Collèges	6ème	26	12	82	18	15	21	35	38	247
	5ème	14	6	72	26	13	21	64	36	252
	4ème	13	18	66	16	8	26	30	30	207
	3ème	10	11	31	10	5	32	19	18	136
	Sous-Total	63	47	251	70	41	100	148	122	842
Lycées Professionnels et Lycées Polyvalents	3ème prépa PRO		7	22	4	5		10	3	51
	1CAP2 Industrie	1		7			5	2	5	20
	1CAP2 Tertiaire			10			1			11
	2CAP2 Industrie			7			6		7	20
	2CAP2 Tertiaire		1	9			2			12
	2nd PRO Industrie	1		1						2
	2nd PRO Tertiaire		1	3					1	5
	1ère PRO Tertiaire		1	2			1		1	5
	Term PRO Tertiaire		2				1			3
	2nde GT		1							1
	Sous-Total	2	13	61	4	5	16	12	17	130
Total Général		65	60	312	74	46	116	160	139	972

Brochure réalisée par François Daujam
Directeur de la Prospective et de la Performance

© Copyright 2013 - Rectorat de l'académie de Toulouse

Mardi 1^{er} octobre 2013