



**ACADÉMIE  
DE TOULOUSE**

*Liberté  
Égalité  
Fraternité*

2024 - 2025

# Les chiffres de l'académie de Toulouse



Le premier degré



Le second degré



L'apprentissage



L'éducation prioritaire



L'enseignement supérieur



Les personnels



Le budget



Résultats et performances

# Sommaire

- 03** Grands chiffres et grands repères
- 06** Le premier degré
- 08** Le second degré
- 11** L'apprentissage
- 12** L'éducation prioritaire
- 14** L'enseignement supérieur
- 16** Les personnels
- 18** Le budget
- 20** Résultats et performances

# Grands chiffres et grands repères

**512 819** élèves

du 1<sup>er</sup> et 2<sup>nd</sup> degré à la rentrée 2024  
(public et privé, y compris post-bac)



## Premier degré

**260 884** élèves ∴ **2 454** écoles



## Second degré

**251 935** élèves ∴ **326** collèges ∴ **187** lycées ∴ **3** EREA



## Apprentissage

**43 960** apprentis à la rentrée 2023



## Éducation prioritaire

**24 350** élèves ∴ **125** écoles ∴ **18** collèges



## Supérieur

**147 748** étudiants à la rentrée 2023



## Budget

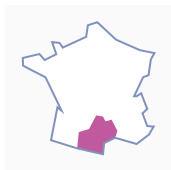
**3,5 milliards d'euros**  
en 2024



**54 221** personnels

dans l'académie de Toulouse  
en 2024

# Grands chiffres et grands repères



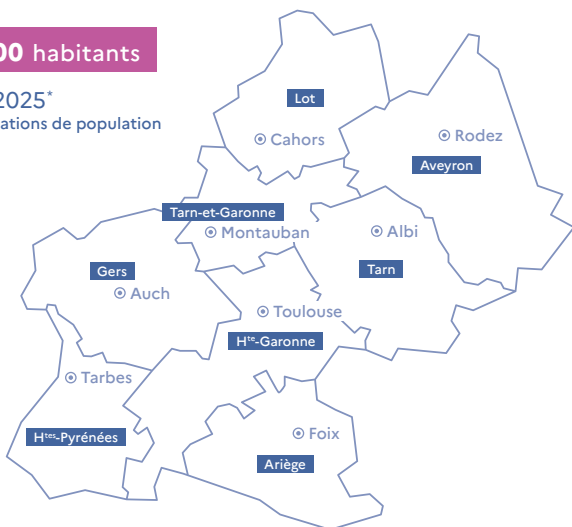
L'académie de Toulouse s'étend sur un territoire vaste et contrasté.

2<sup>e</sup> plus grande académie en superficie après la Guyane et **1<sup>re</sup> académie de France métropolitaine.**

**3 212 700** habitants

au 01/01/2025\*

\* INSEE/estimations de population



**46,9%**

de la population de l'académie est localisée en Haute-Garonne

..... **2949** communes dont **20** de 15 000 habitants et plus

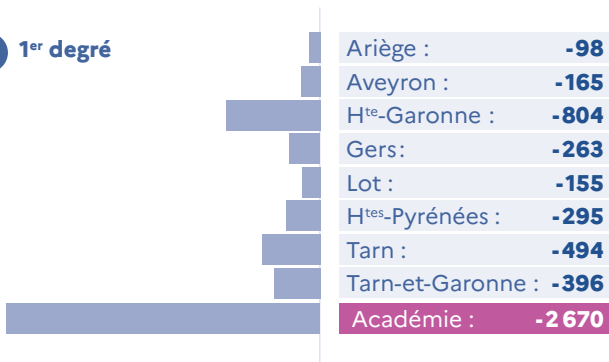
..... Source : INSEE, recensement de la population 2022

## Évolution des effectifs scolaires du 1<sup>er</sup> et 2<sup>nd</sup> degré entre 2023 et 2024 par département (public et privé)

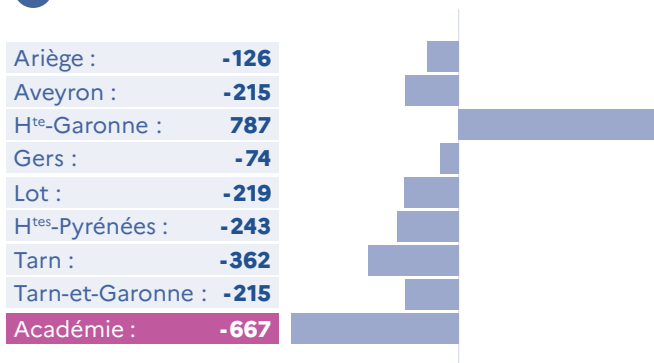
Sources : constats de rentrée 2023 et 2024



### 1<sup>er</sup> degré



### 2<sup>nd</sup> degré





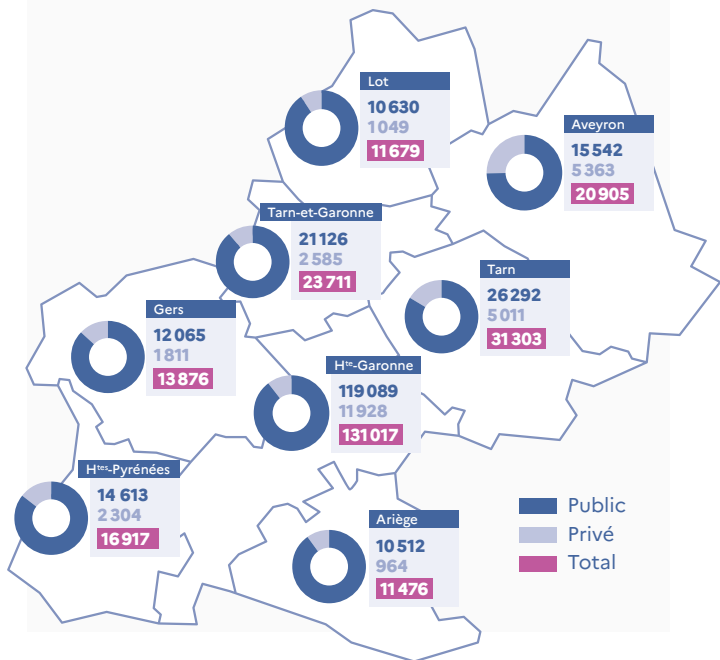
# Le premier degré

**260 884** élèves

scolarisés dans les **2 454** écoles  
publiques et privées sous contrat

## Effectifs à la rentrée 2024

Source : constat de rentrée 2024



## Nombre d'écoles à la rentrée 2024

Source : constat de rentrée 2024

	Public	Privé sous contrat	Total
Ariège	159	8	167
Aveyron	248	59	307
H <sup>te</sup> -Garonne	795	50	845
Gers	187	11	198
Lot	173	9	182
H <sup>tes</sup> -Pyrénées	208	16	224
Tarn	270	37	307
Tarn-et-Garonne	208	16	224
<b>Académie</b>	<b>2 248</b>	<b>206</b>	<b>2 454</b>





## Le second degré

**251 935** élèves

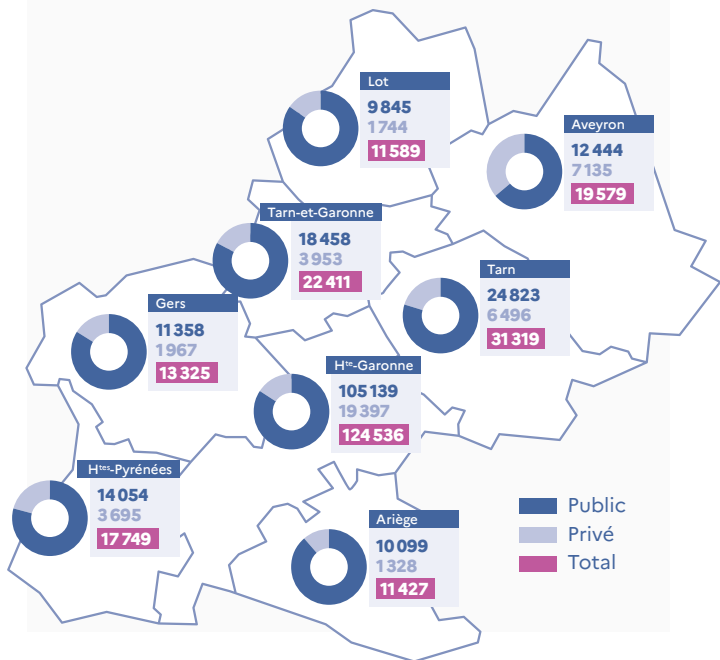
scolarisés dans les  
**516** établissements  
publics et privés sous contrat

soit

**206 220** élèves  
dans le secteur public  
**45 715** élèves  
dans le secteur privé

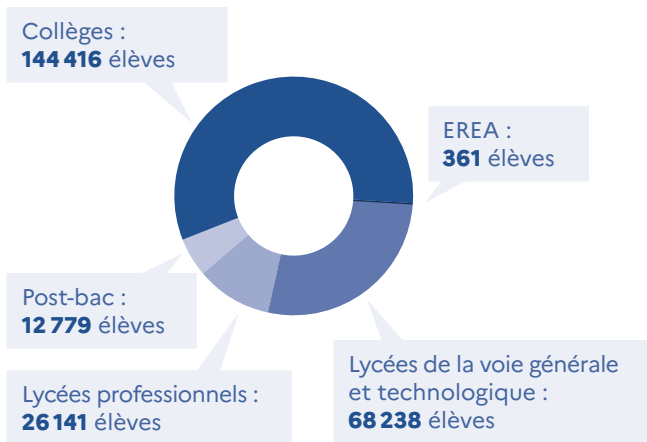
### Effectifs dans les collèges et lycées à la rentrée 2024

Source : constat de rentrée 2024



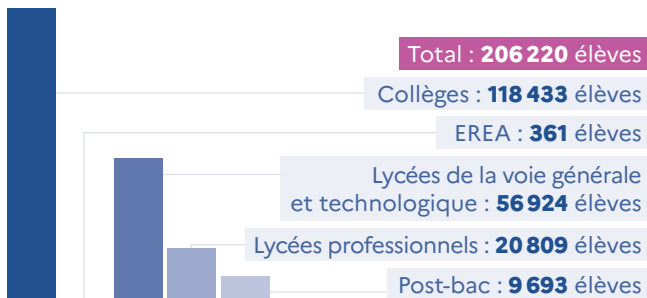
## Effectifs par type d'établissement public et privé pour l'année scolaire 2024-2025

Source : constat de rentrée 2024



## Effectifs par type d'établissement public pour l'année scolaire 2024-2025

Source : constat de rentrée 2024



## Nombre d'établissements publics et privés en 2024-2025

Source : constat de rentrée 2024

	Public	Privé	Total
Collèges	247	79	326
Lycées polyvalents	35	5	40
Lycées de la voie générale et technologique	42	38	80
Lycées professionnels	39	28	67
EREA	3	0	3
<b>Total</b>	<b>366</b>	<b>150</b>	<b>516</b>





# L'apprentissage

**43 960** élèves

en apprentissage au 31/12/2023  
dans **148** CFA et **377** sites de formation\*

\* Certains sites peuvent dépendre administrativement de CFA hors académie

## Les effectifs d'apprentis par niveau de formation

Sources : MENJS, BCP, données système d'information sur la formation des apprentis (SIFA)

Niveau 3	<b>10 630</b> apprentis	soit <b>24%</b>
Niveau 4	<b>7 078</b> apprentis	soit <b>16%</b>
Niveau 5	<b>9 799</b> apprentis	soit <b>22%</b>
Niveau 6	<b>6 338</b> apprentis	soit <b>14%</b>
Niveau 7	<b>10 115</b> apprentis	soit <b>23%</b>

**Niveau 3** : CAP\*, mentions complémentaires\*, autres diplômes de niveau 3

**Niveau 4** : baccalauréats professionnels\*, brevets professionnels\*, mentions complémentaires\*, autres diplômes de niveau 4

**Niveau 5** : BTS\*, autres diplômes de niveau 5 (y compris DUT)

**Niveau 6** : licences (LMD & pro), BUT, autres diplômes de niveau 6

**Niveau 7** : ingénieurs, masters, autres diplômes de niveau 7

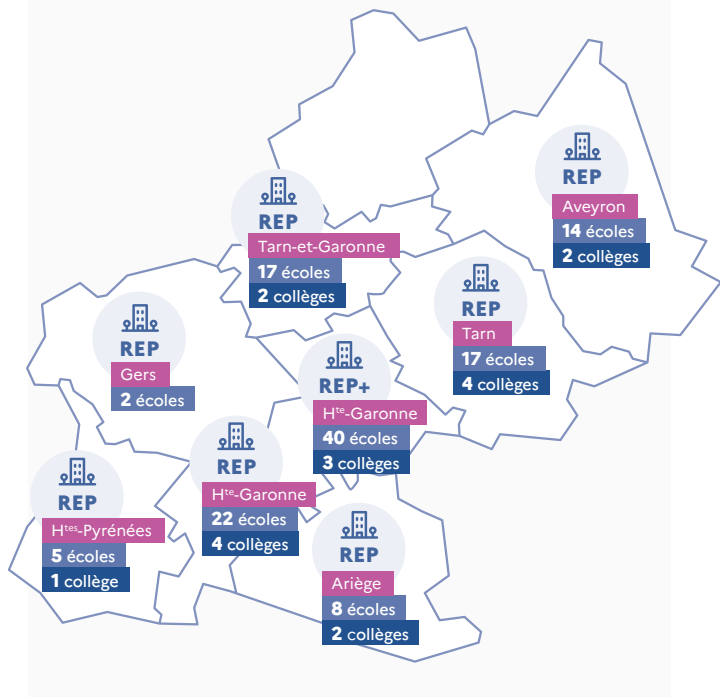
\*y compris les formations agricoles



# L'éducation prioritaire

## Carte des réseaux REP et REP+ dans l'académie de Toulouse à la rentrée 2024

Source : constat de rentrée 2024



**24 350** élèves

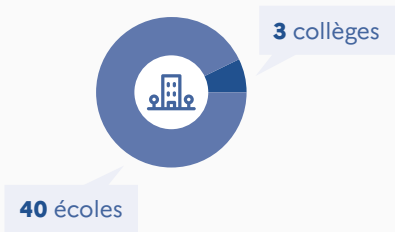
scolarisés dans **143** écoles ou collèges

---

### Réseau REP+

**43** établissements

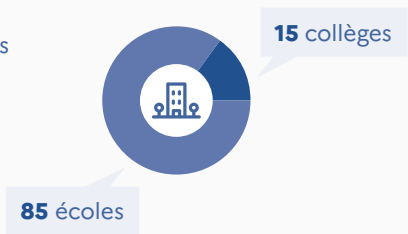
**7 503** élèves



### Réseau REP

**100** établissements

**16 847** élèves



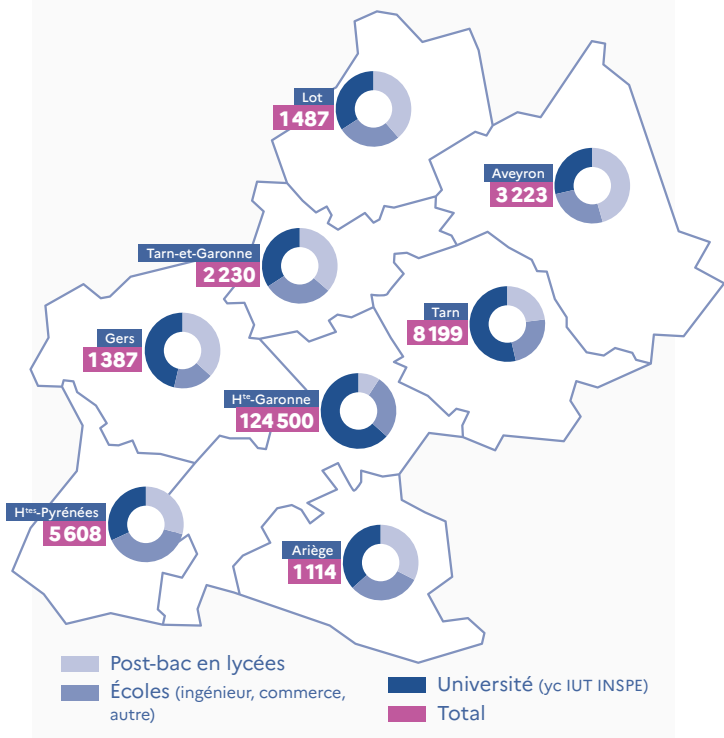


# L'enseignement supérieur

**147 748** étudiants

dans l'académie en 2023-2024

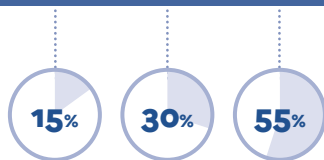
Effectifs à la rentrée 2023



## Effectifs d'étudiants à la rentrée 2023 par type d'établissement et par département

Sources : fichier synthèse SIES/MESRI

	post- bac sous contrat	écoles (ingénieur, commerce, autre)	université (yc IUT et INSPE)	Total
Ariège	423	265	426	1 114
Aveyron	1 288	616	1 319	3 223
H <sup>te</sup> -Garonne	14 738	37 921	71 841	124 500
Gers	556	225	606	1 387
Lot	611	339	537	1 487
H <sup>tes</sup> -Pyréénées	1 423	3 253	932	5 608
Tarn	2 387	1 874	3 938	8 199
Tarn-et-Garonne	959	562	709	2 230
<b>Académie</b>	<b>22 385</b>	<b>45 055</b>	<b>80 308</b>	<b>147 748</b>





# Les personnels

**54 221** agents en 2024

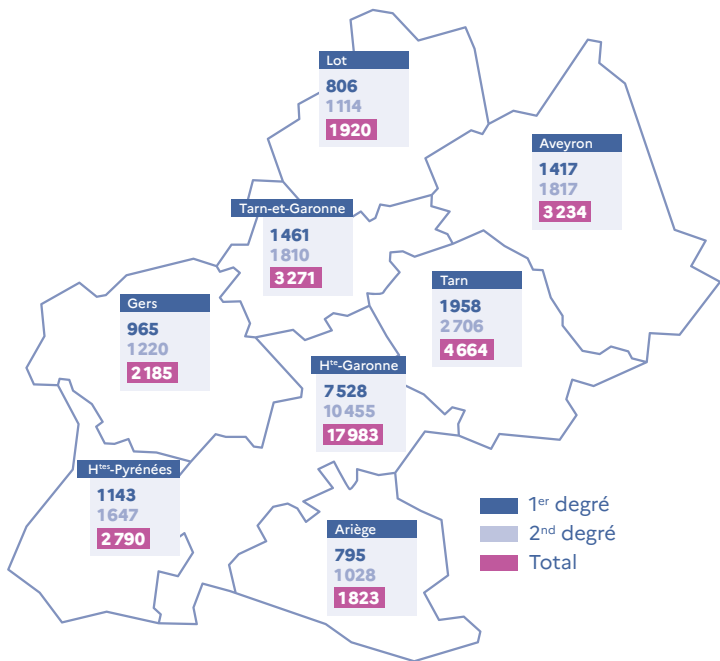
## Répartition des personnels par fonction regroupée au 30 novembre 2024

Source : BSA

	Effectifs académiques	Part en %
<b>Pers. enseignants 1<sup>er</sup> degré</b>	<b>16 073</b>	<b>29,7</b>
Public	14 321	26,5
Privé	1 752	3,2
<b>Pers. enseignants 2<sup>nd</sup> degré</b>	<b>21 797</b>	<b>40,2</b>
Public	17 969	33,1
Privé	3 828	7,1
<b>Pers. de direction et d'inspection</b>	<b>789</b>	<b>1,4</b>
<b>Pers. d'éducation et d'orientation</b>	<b>1 018</b>	<b>1,9</b>
<b>Ass. d'éducation, aux. de vie scolaire et pers. de surveillance</b>	<b>11 231</b>	<b>20,7</b>
dont AESH	8 150	15,0
dont Assistant d'éducation	3 081	5,7
<b>Personnels administratifs, techniques, sociaux et de santé</b>	<b>3 313</b>	<b>6,1</b>
<b>Total</b>	<b>54 221</b>	<b>100</b>

## Effectifs d'enseignants du 1<sup>er</sup> et 2<sup>nd</sup> degré à la rentrée 2024

Source : BSA



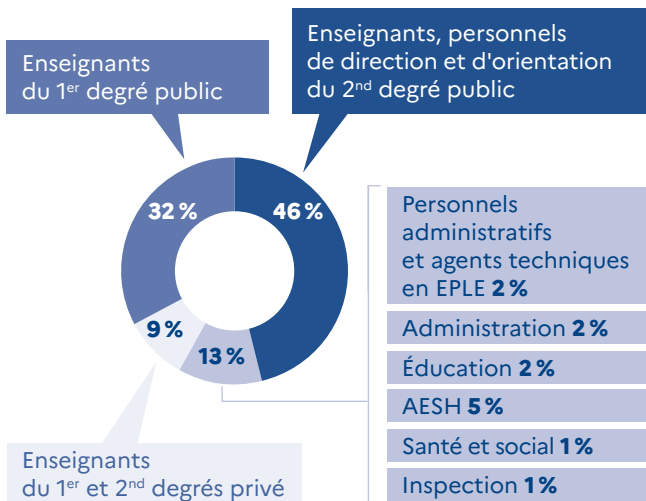
# € Le budget

Au cours de l'année civile 2024, plus de **3,5 milliards** d'euros ont été consommés au titre de la mission « enseignement scolaire » dont **3,3 milliards** au titre de la masse salariale.

Près de **80%** des dépenses de personnels, de fonctionnement et d'investissement sont engagés pour l'enseignement public.

## Vue détaillée des dépenses de personnels par catégorie en 2024

Source : DBCG

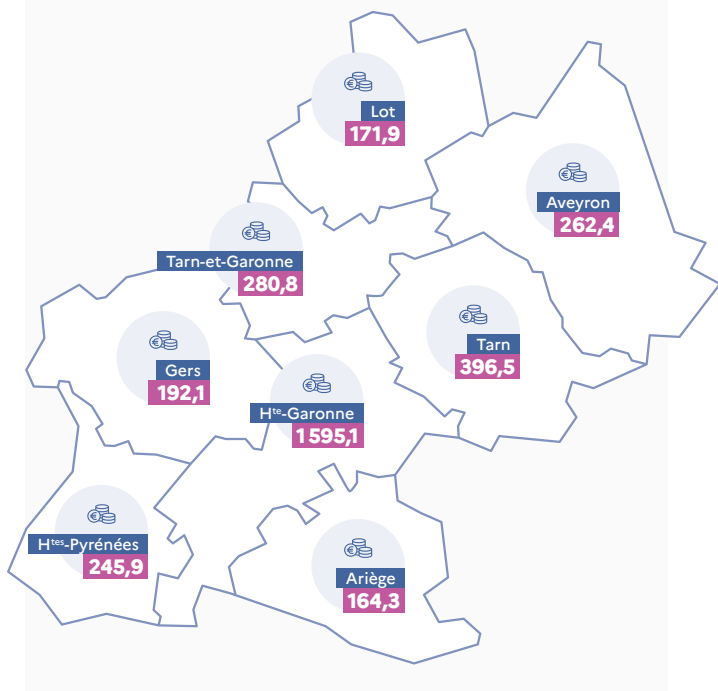


**3 309** millions d'euros

de masse salariale dans l'académie en 2024

## Masse salariale par département en 2024 (en millions d'euros)

Source : DBCG





# Résultats et performances

Les résultats tous candidats et tous ministères,  
session 2025\*

Sources : DEPP, Système d'information Cyclades

## Baccalauréat général

% d'admis	Académie	France
Bac général	<b>97,2 %</b>	<b>96,4 %</b>

## Baccalauréat technologique

% d'admis par série	Académie	France
STD2A	98,8 %	97,9 %
STI2D	92,5 %	90,1 %
STL	95,7 %	91,5 %
ST2S	94,1 %	92,2 %
STMG	94,3 %	90,3 %
S2TMD	100 %	98,9 %
STHR	98,4 %	97,2 %
Bacs technologiques	<b>94,2 %</b>	<b>90,9 %</b>

\*Résultats provisoires après le second groupe d'épreuves hors formations sous tutelle du ministère de l'agriculture

## Baccalauréat professionnel

% d'admis par série	Académie	France
Production	83,7%	81,8%
Services	87,7%	84,5%
<b>Bacs professionnels</b>	<b>85,8%</b>	<b>83,3%</b>

**Tous bacs** **93,7%** **91,9%**

## Diplôme National du Brevet (DNB)\*

% d'admis par série	Académie	France
Série générale	89%	86,7%
Série professionnelle	75,1%	75,3%
<b>Toutes séries</b>	<b>87,3%</b>	<b>85,5%</b>

\*Y compris les candidats inscrits dans une série professionnelle agricole



**Directeur de la publication**

Recteur de l'académie de Toulouse

**Responsable de l'édition**

Marianne Bouzigues

**Conception et réalisation**

Direction de la communication  
de l'académie de Toulouse

Direction de la Prospective  
et de la Performance

ACADÉMIE  
DE TOULOUSE

[www.ac-toulouse.fr](http://www.ac-toulouse.fr)

